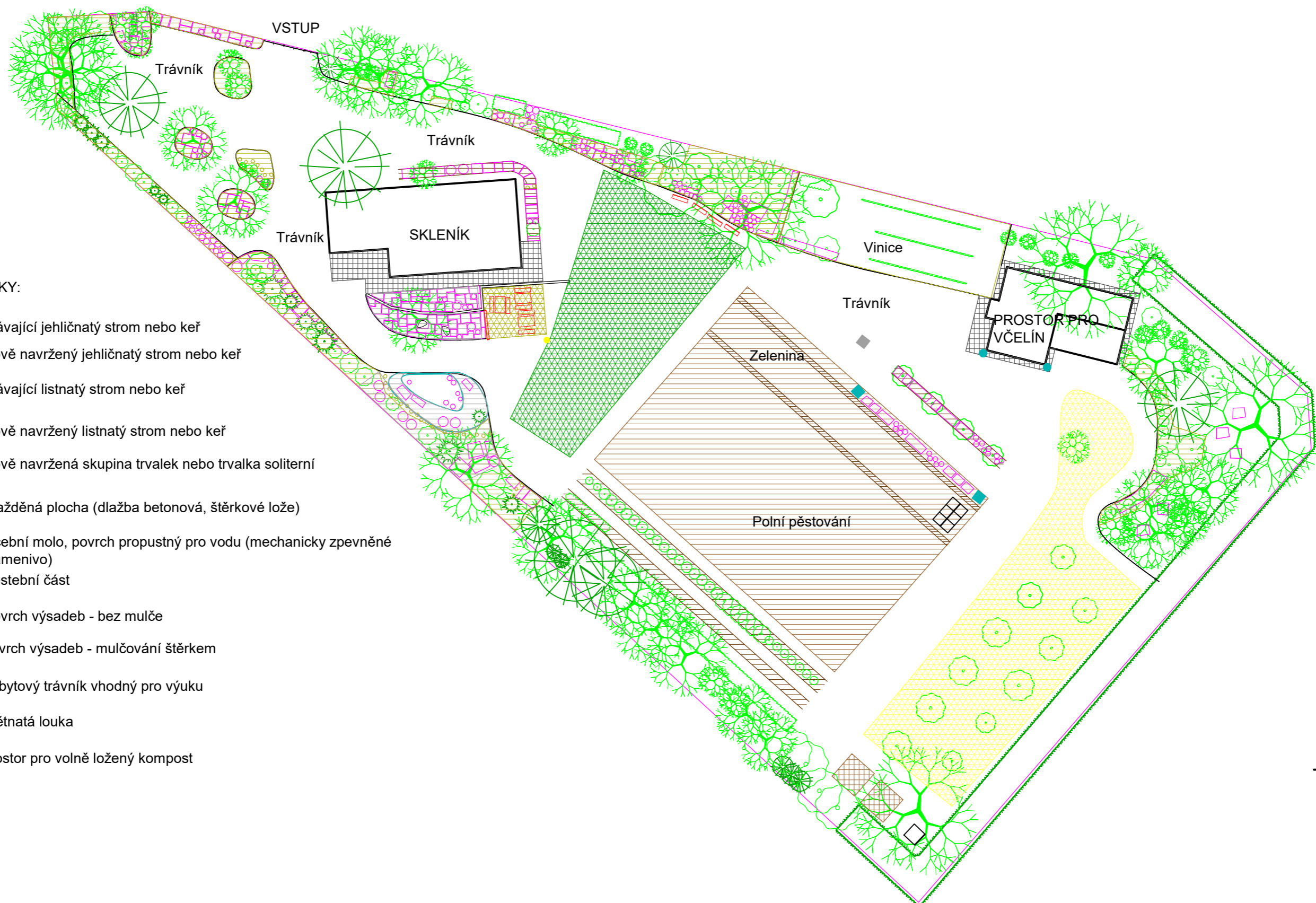


VYSVĚTLIVKY:

-  stávající jehličnatý strom nebo keř
-  nově navržený jehličnatý strom nebo keř
-  stávající listnatý strom nebo keř
-  nově navržený listnatý strom nebo keř
-  nově navržená skupina trvalek nebo trvalka soliterní
-  dlažděná plocha (dlažba betonová, štěrkové lože)
-  učební molo, povrch propustný pro vodu (mechanicky zpevněné kamenivo)
-  pěstební část
-  povrch výsadeb - bez mulče
-  povrch výsadeb - mulčování štěrkem
-  pobytový trávník vhodný pro výuku
-  květnatá louka
-  prostor pro volně ložený kompost



Autoriz. proj.	Projektoval	Kreslil	Kontroloval		
	Ing. Nepovím Zadinová	I. Nepovím Zadinová			
				Datum	01/2020
Okres	Kutná Hora	Místo	parc. č. 2134/4, Čáslav	Formát	2 A4
Investor	Střední zemědělská škola Čáslav, Sadová 1234, Čáslav			Stupeň	
Stavba	Přírodní výuková zahrada SZeŠ Čáslav			Zakázkové č.	
Objekt	Přírodní výuková zahrada SZeŠ Čáslav			Archivní č.	
Návrh zahrady - upřesnění k travnatým plochám a výsadbám				Měřítko	Číslo přílohy
				1 : 400	3